

スライドカンファレンス 症例 1

泌尿器科

帝京大学医学部附属病院病理診断科

羽賀敏博

患者情報

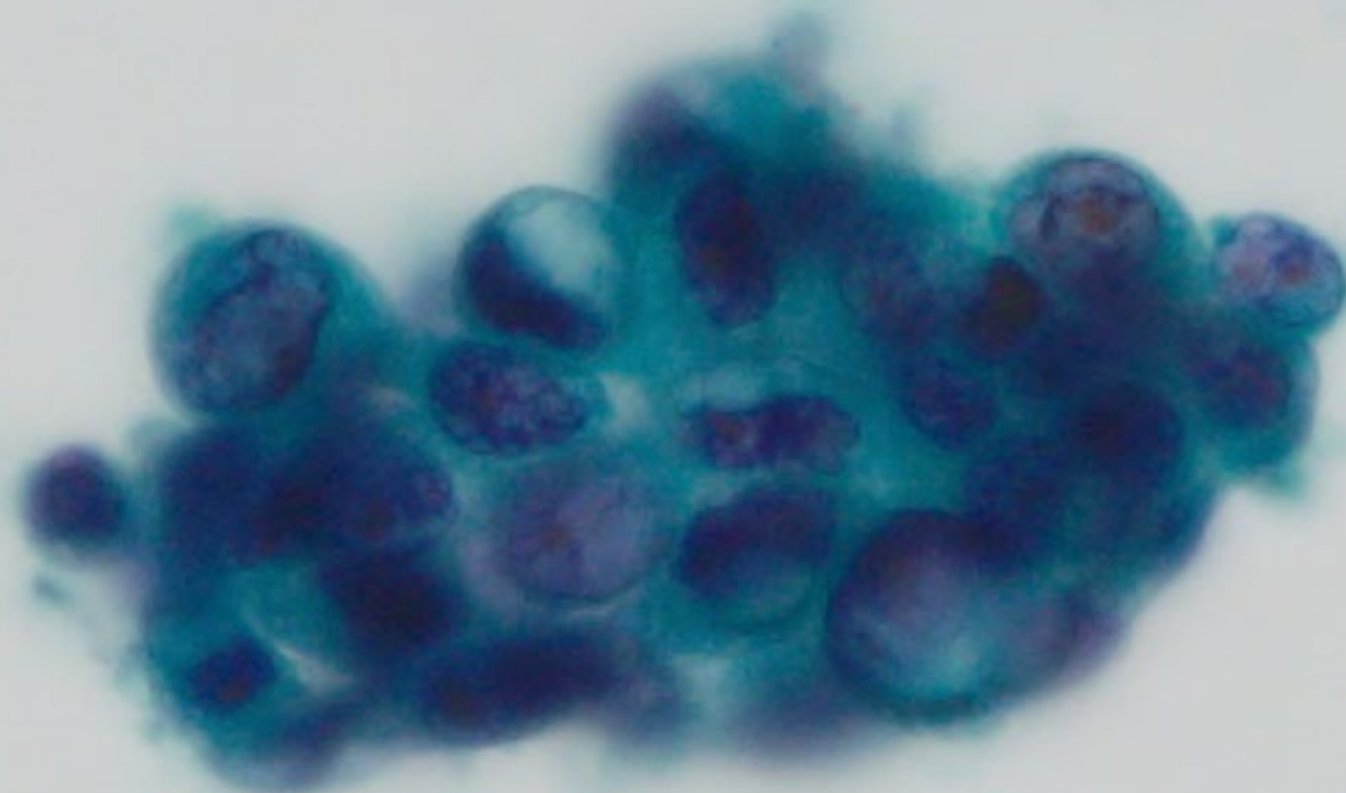
症例：60代男性

主訴：肉眼的血尿

現症：肉眼的血尿のため近医を受診し、CT画像上右尿管膀胱開口部付近にやや不整な隆起が認められたため、当院紹介受診となった。
膀胱鏡検査で右尿管膀胱開口部近傍に1.5 cm大の結節状腫瘤が認められた。

検体：膀胱洗浄細胞診

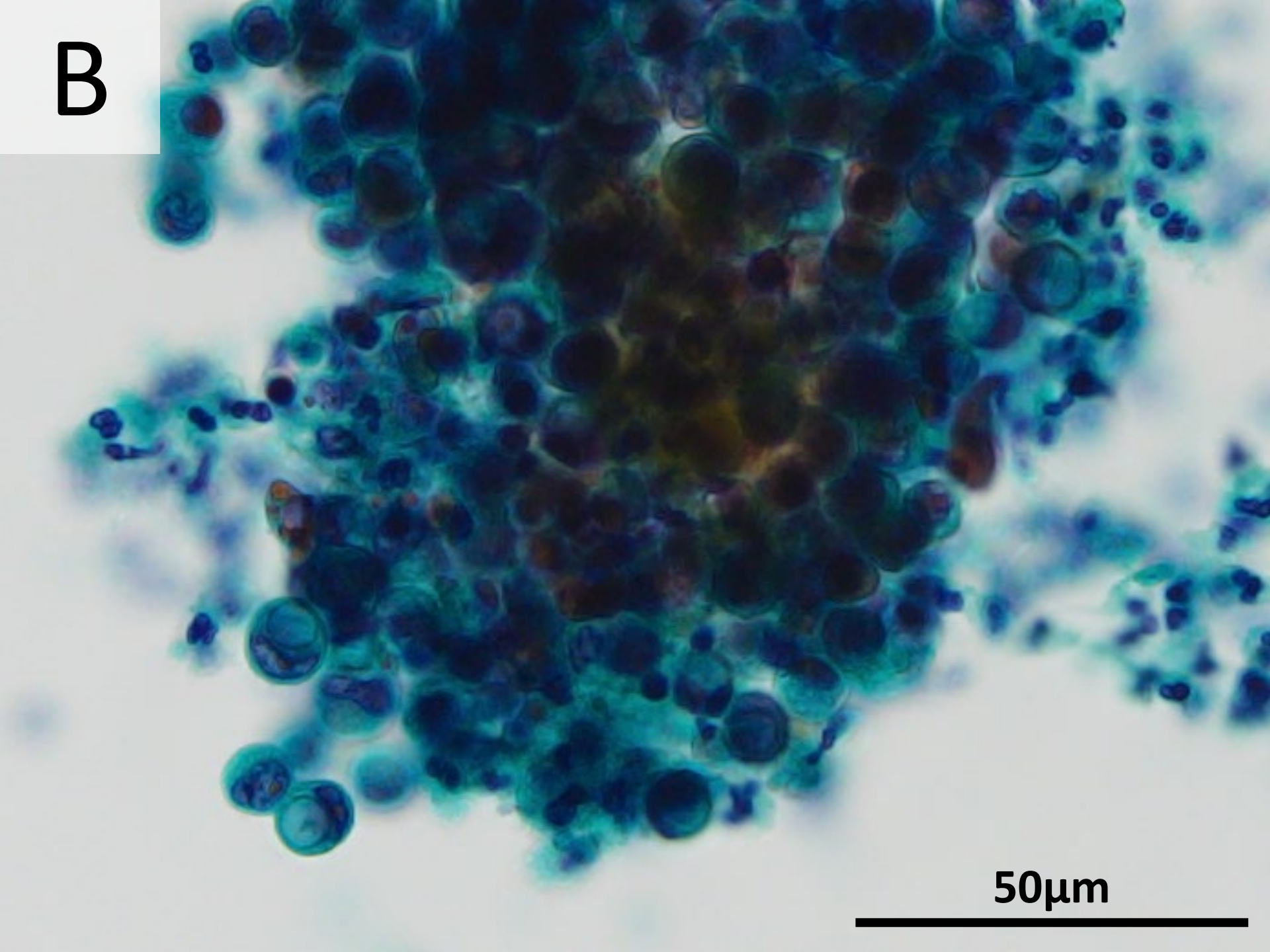
A



50μm

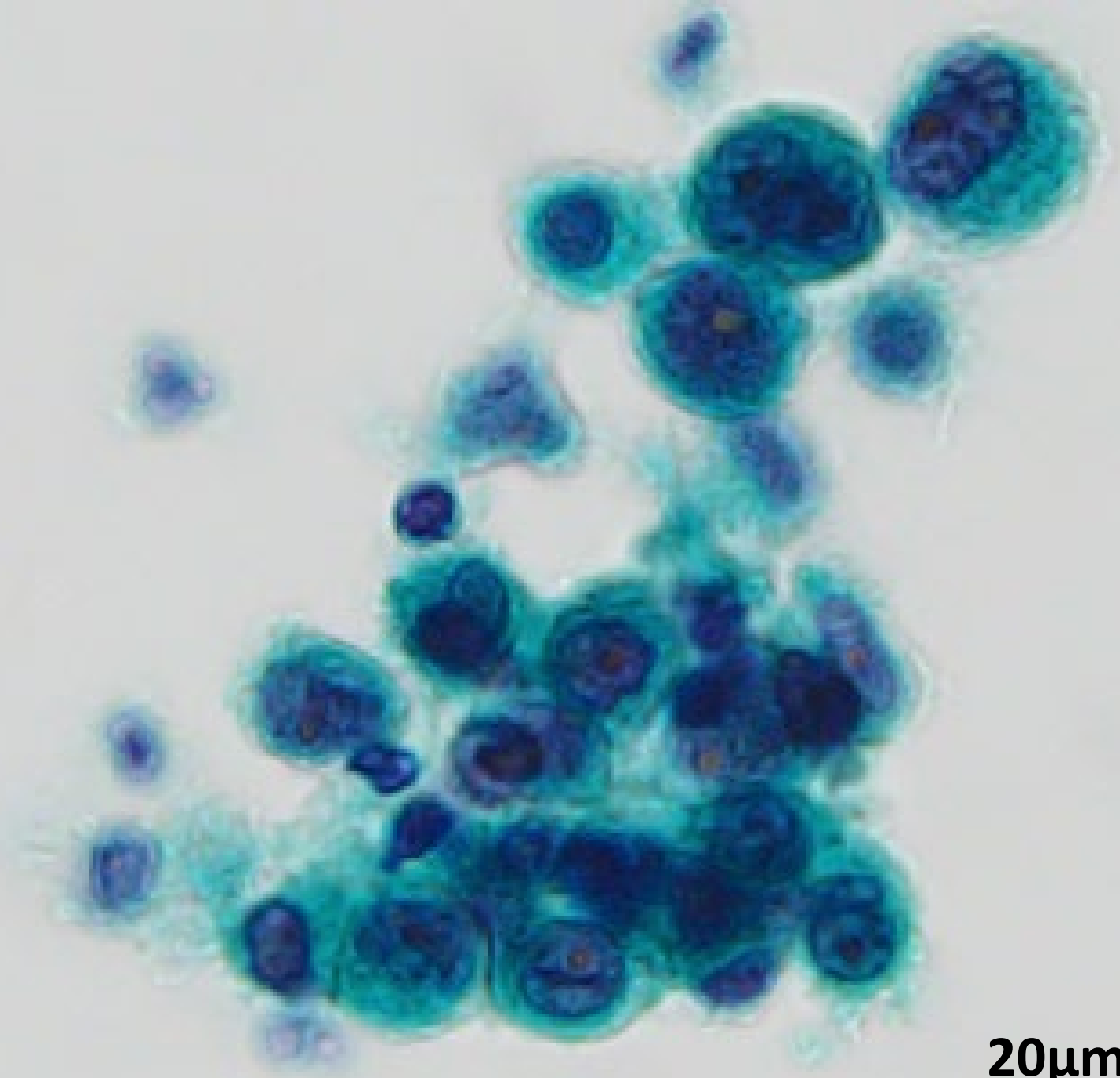


B

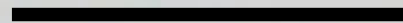


50µm

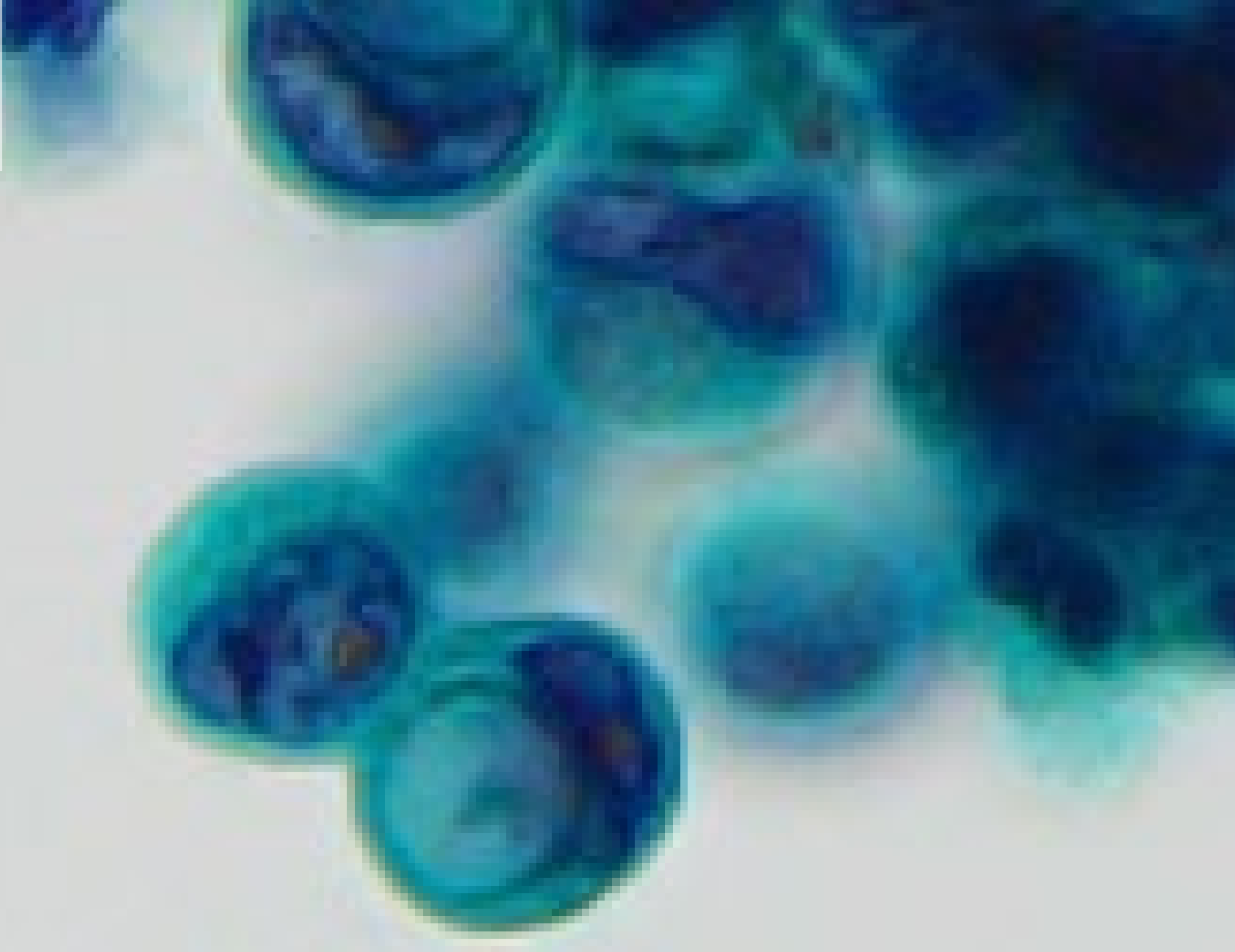
C



20μm



D



10μm



選択肢

1. 良性尿路上皮細胞
2. 悪性リンパ腫
3. 印環細胞癌
4. 形質細胞腫
5. リンパ腫様型/形質細胞様型尿路上皮癌