

スライドカンファレンス 症例 口腔

昭和大学歯学部口腔病態診断科学講座口腔病理学部門
行森 茜



昭和大学
SHOWA University

症例:50代男性

主訴:ヒダリ上顎の痛み

現病歴:

受診1か月前からヒダリ上顎歯肉の違和感あり
一時的な激痛やヒダリ頬部のしびれもあり

現症:

ヒダリ上顎7遠心歯肉に潰瘍あり(疼痛++、硬結一、排膿一)

ヒダリ上顎洞前壁の圧痛++

タッチテストで軽度の感覚鈍麻

顎下部のリンパ節腫大

画像所見(造影CT):

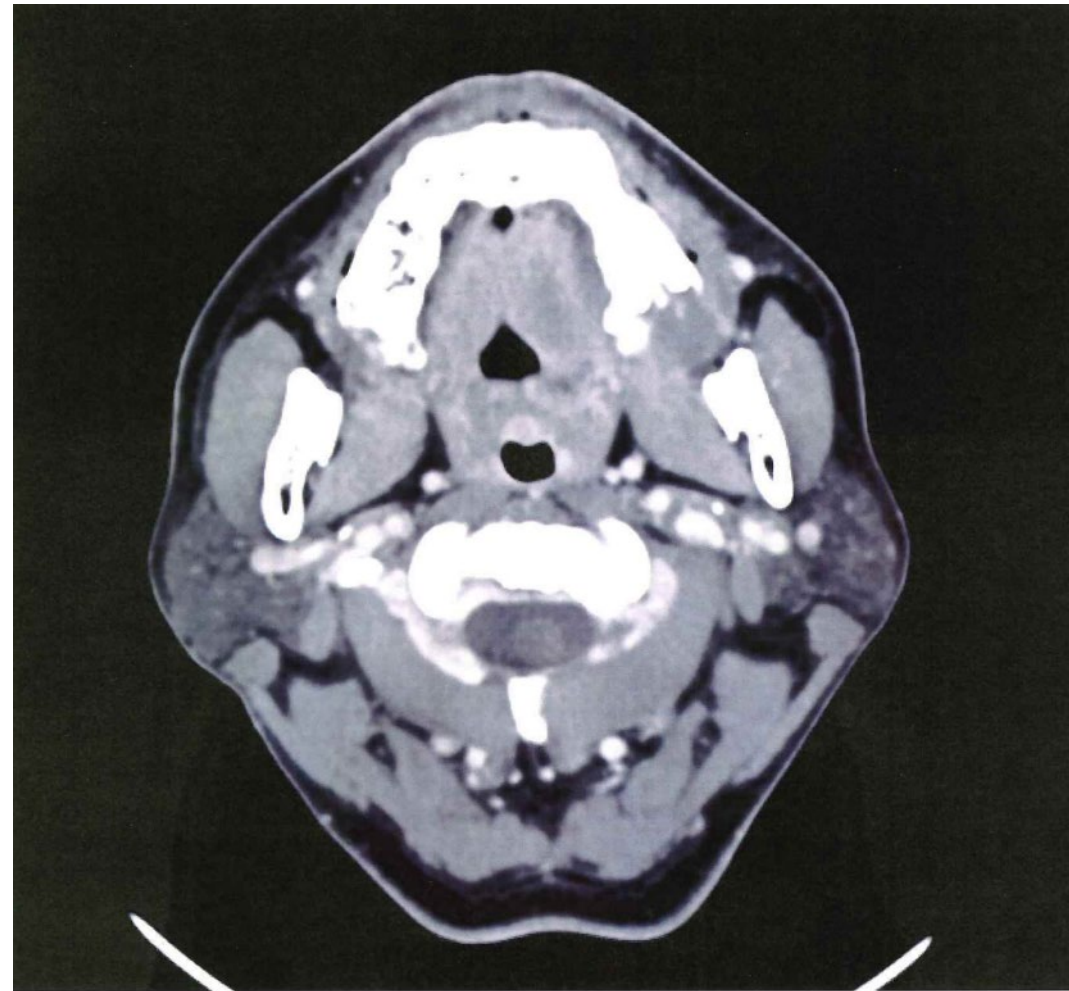
ヒダリ上顎の骨破壊

ヒダリ頸部に腫大したリンパ節

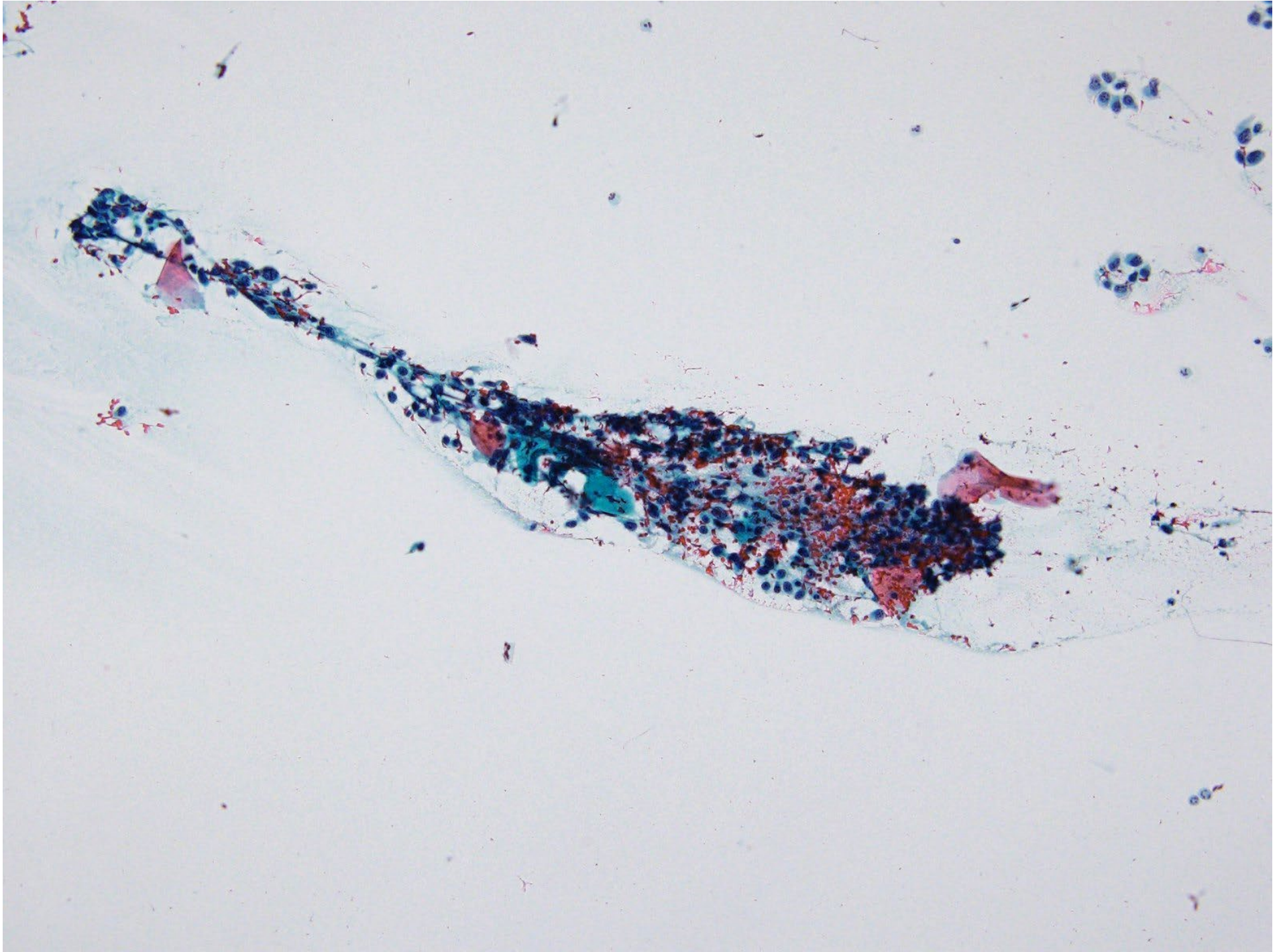
細胞診検体:歯間ブラシによる擦過細胞診

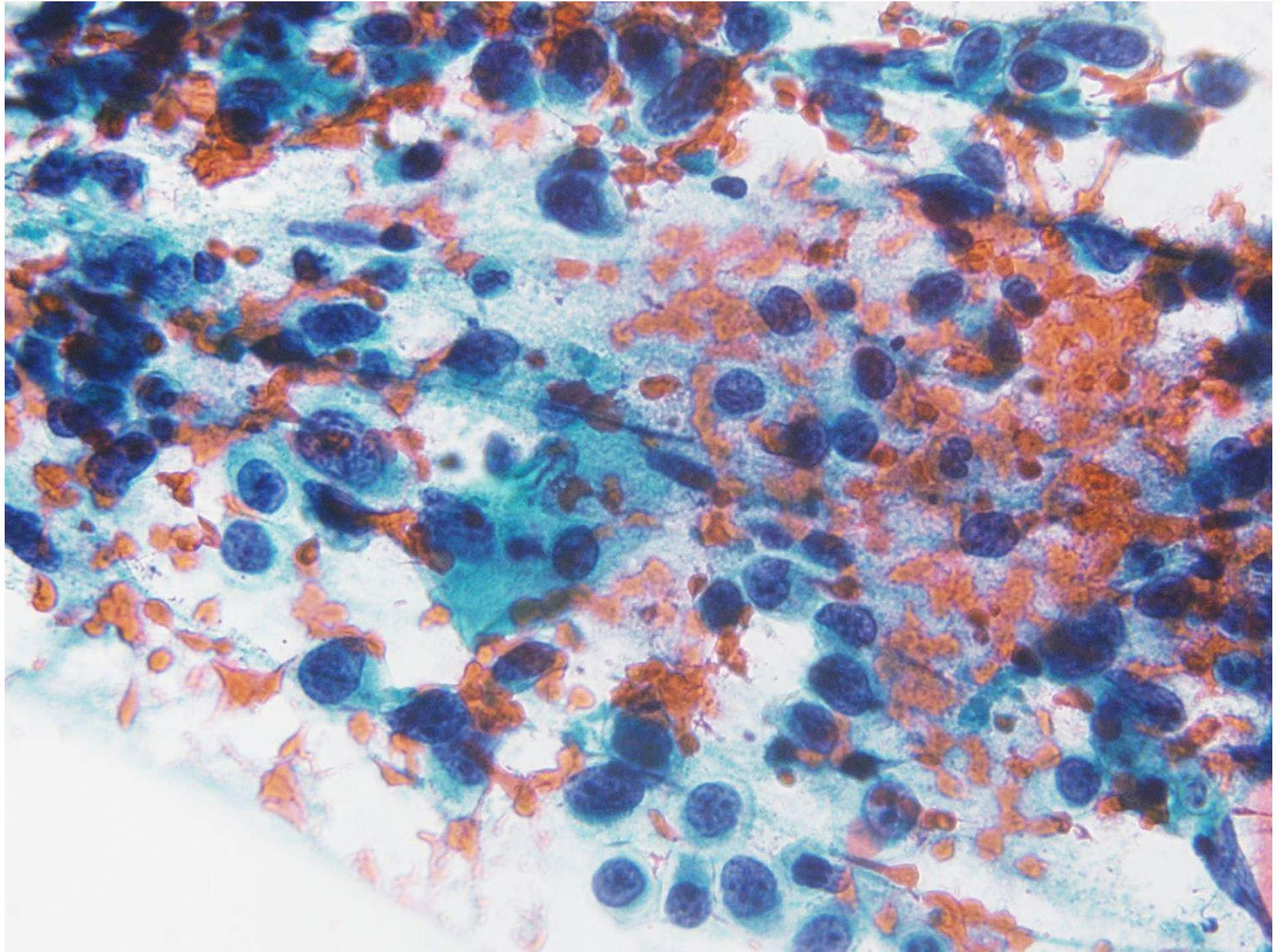


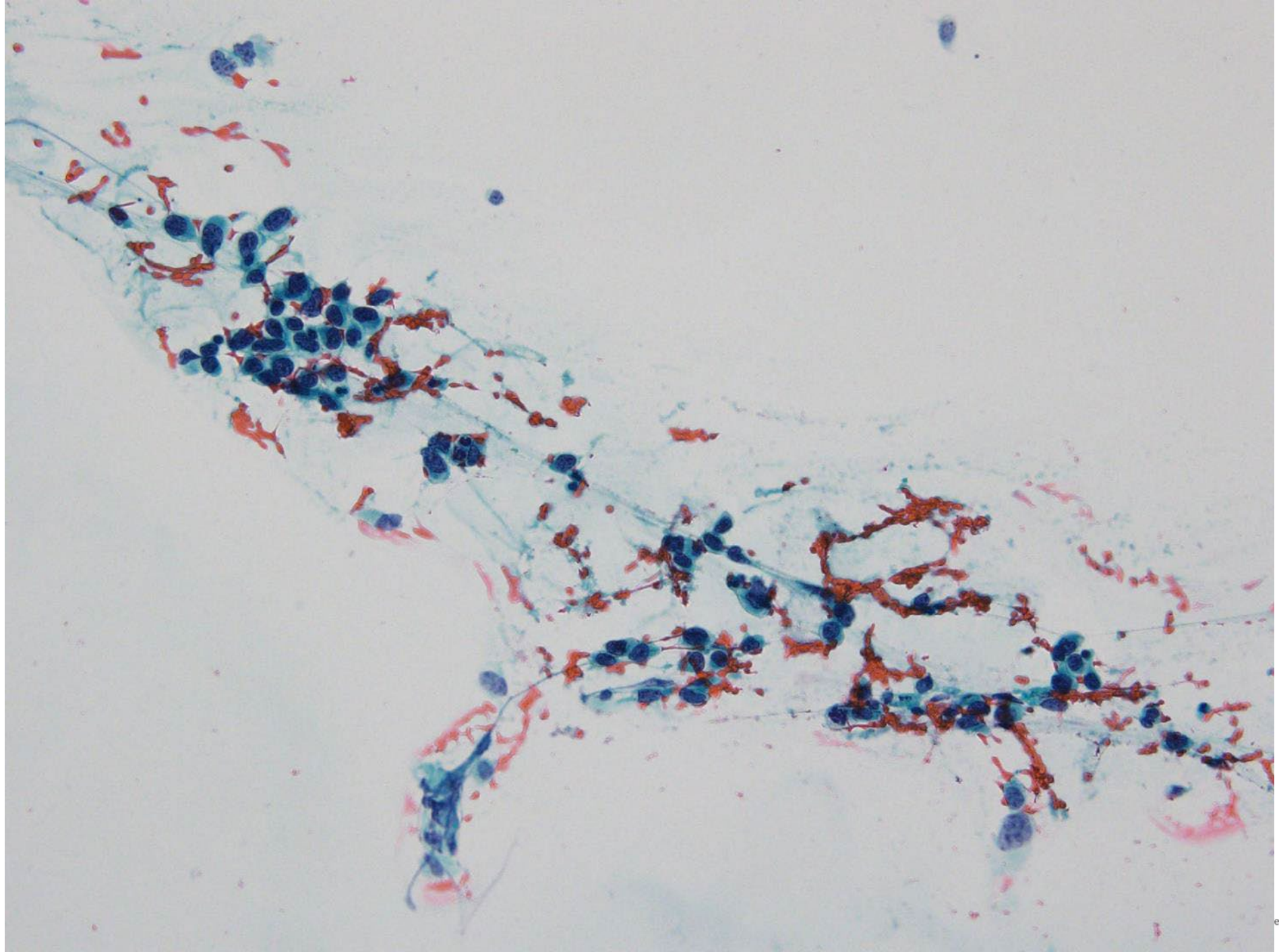
口腔内写真

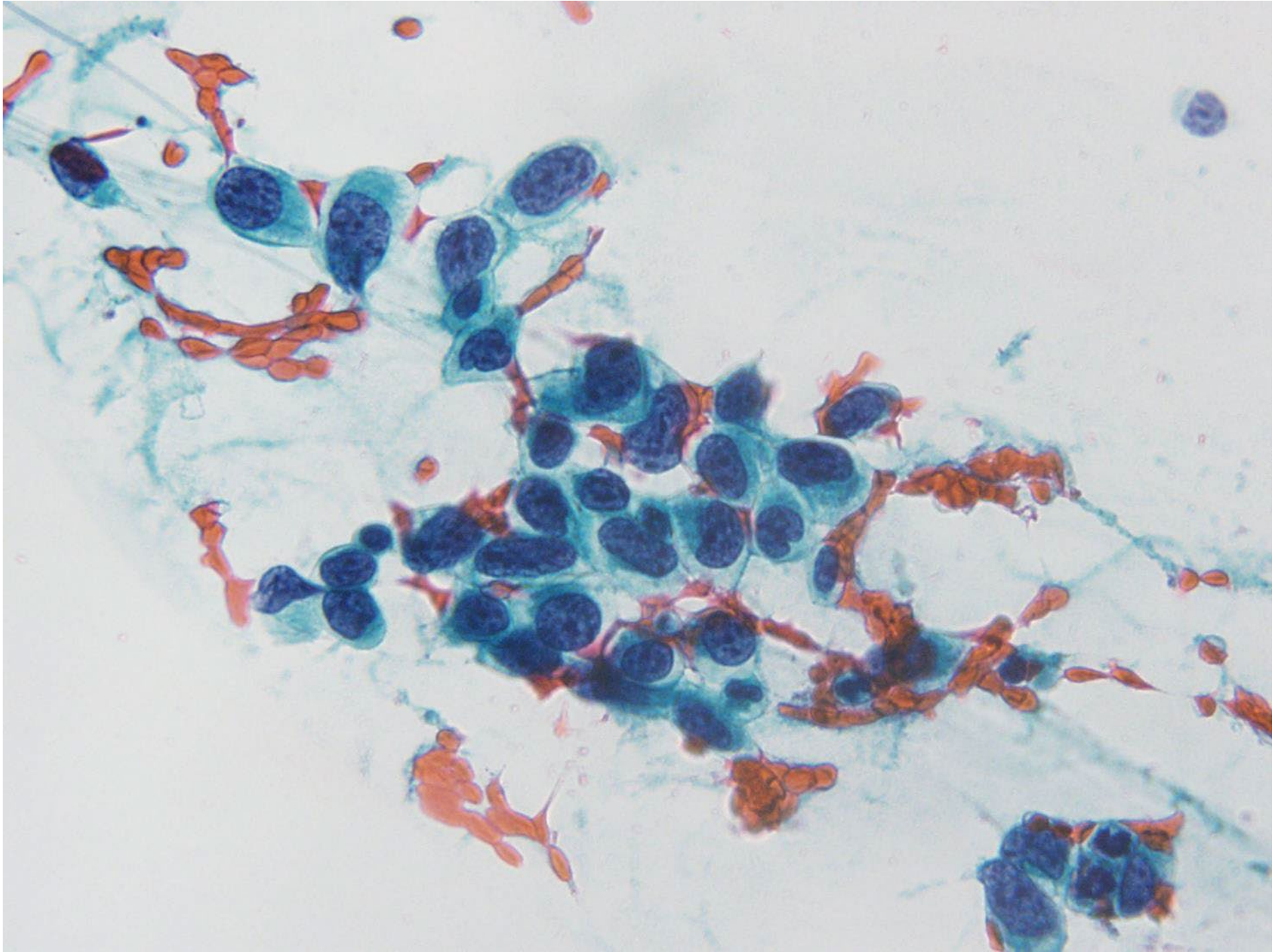


造影CT画像









1. 軽度上皮性異形成
2. 扁平上皮癌
3. 粘表皮癌
4. 悪性黒色腫
5. リンパ腫