

# スライドカンファレンス 症例 体腔液

杏林大学医学部付属病院 病院病理部  
内海 凌

症例：50代 女性

主訴：呼吸苦

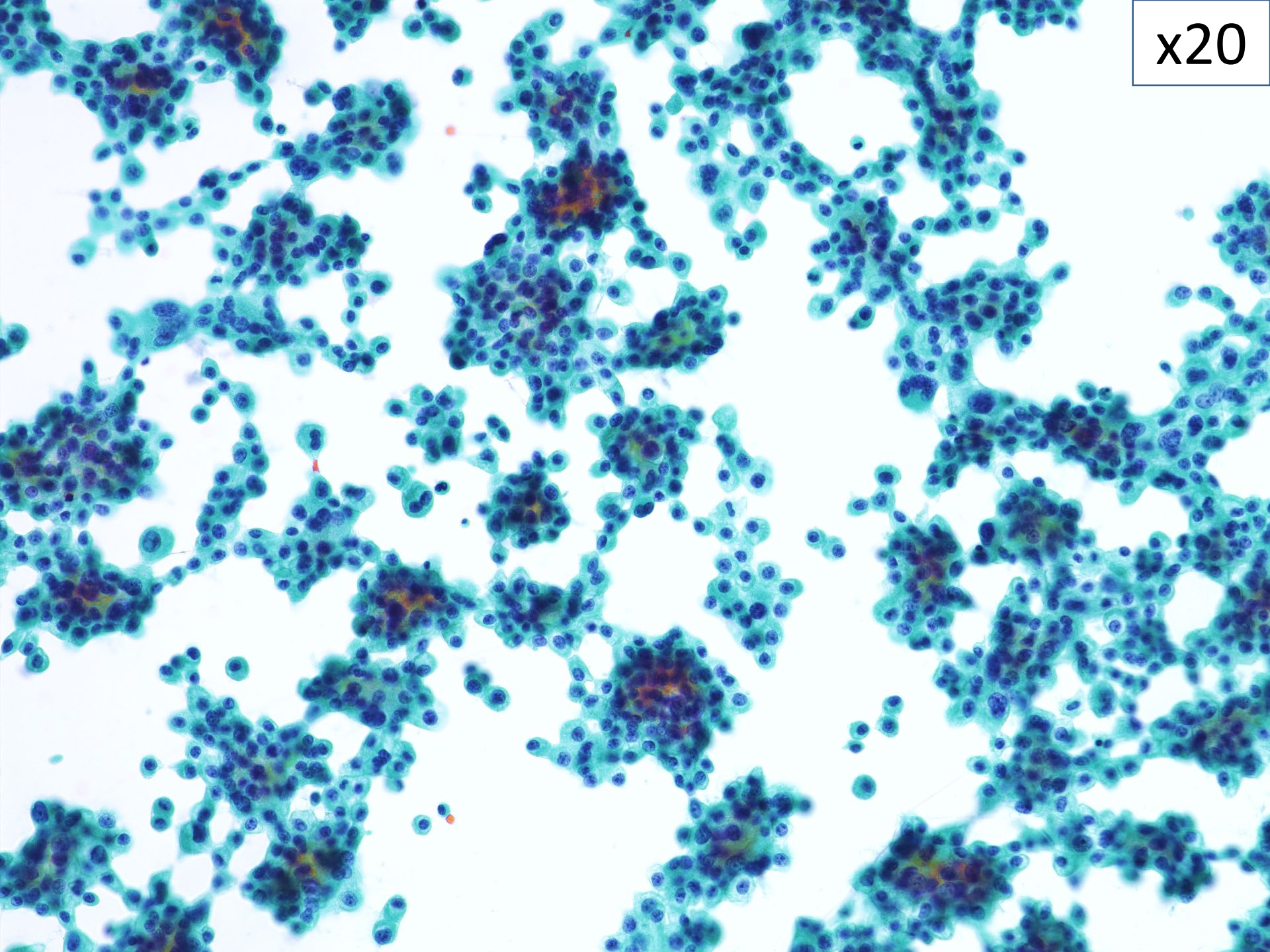
既往歴：2011年に腎腫瘍にて右腎摘除

臨床所見：CTおよび心エコーで著明な心嚢液貯留を認める

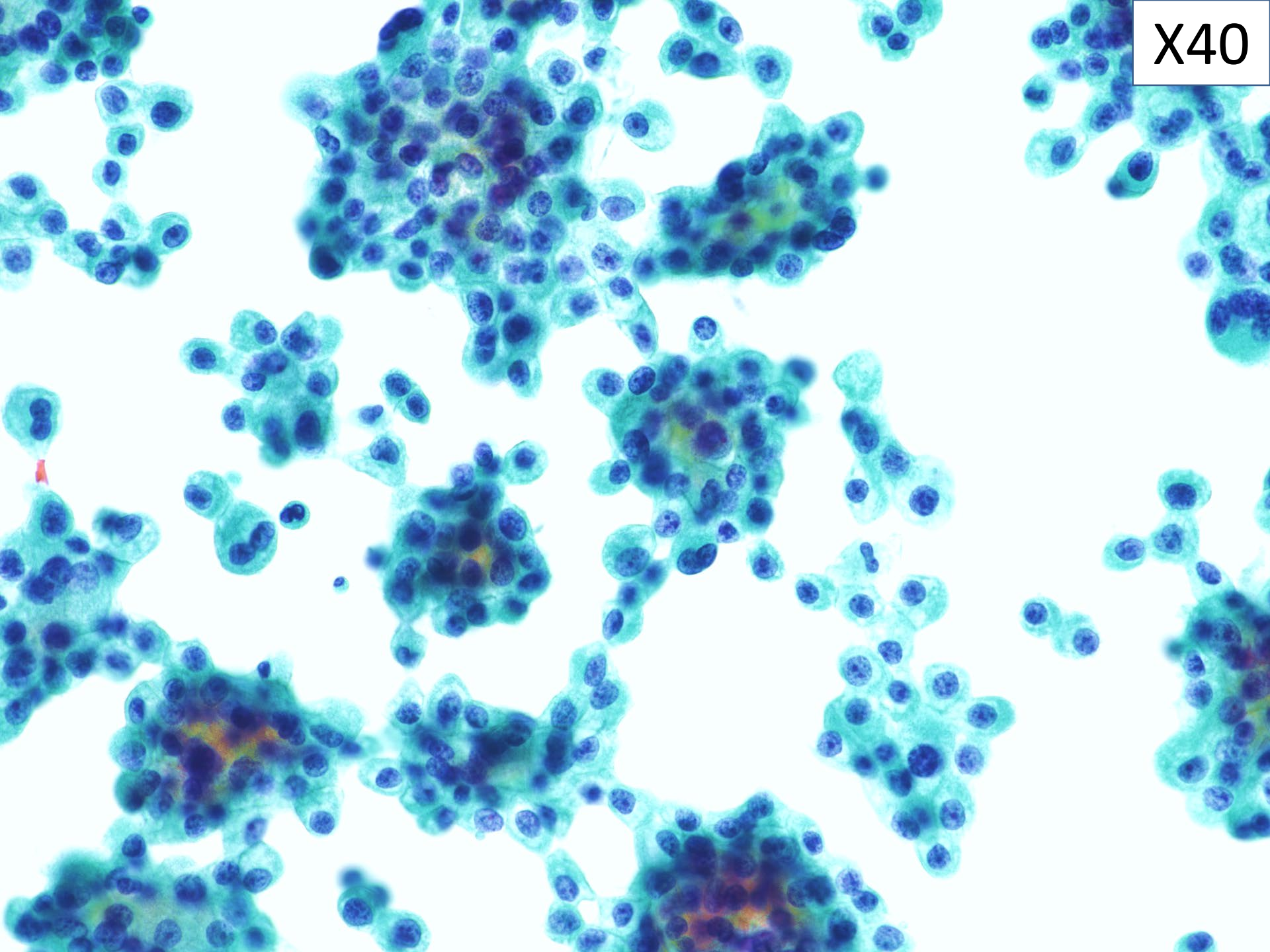
検査材料：心嚢液

標本作製方法：すり合わせ法

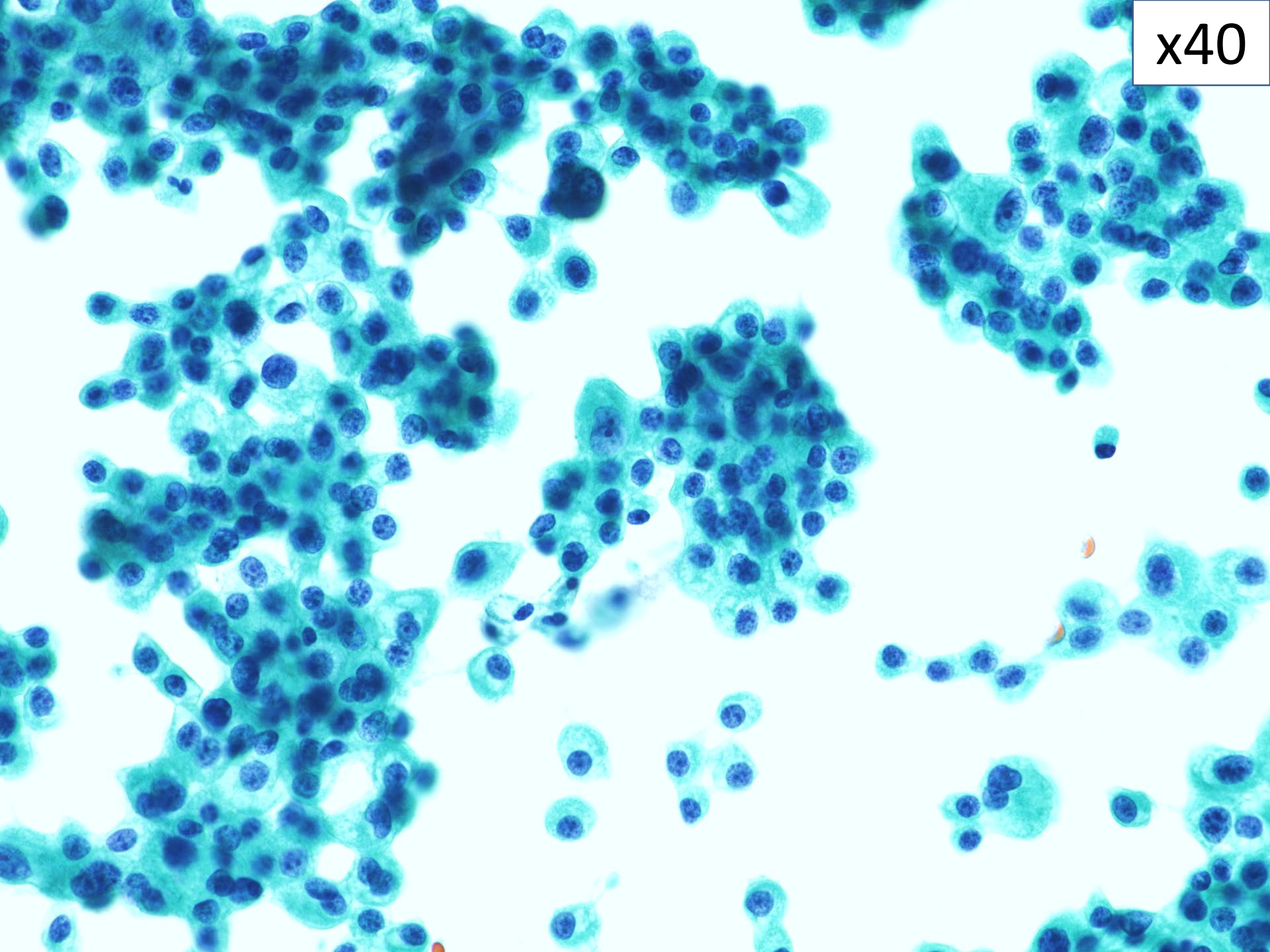
x20



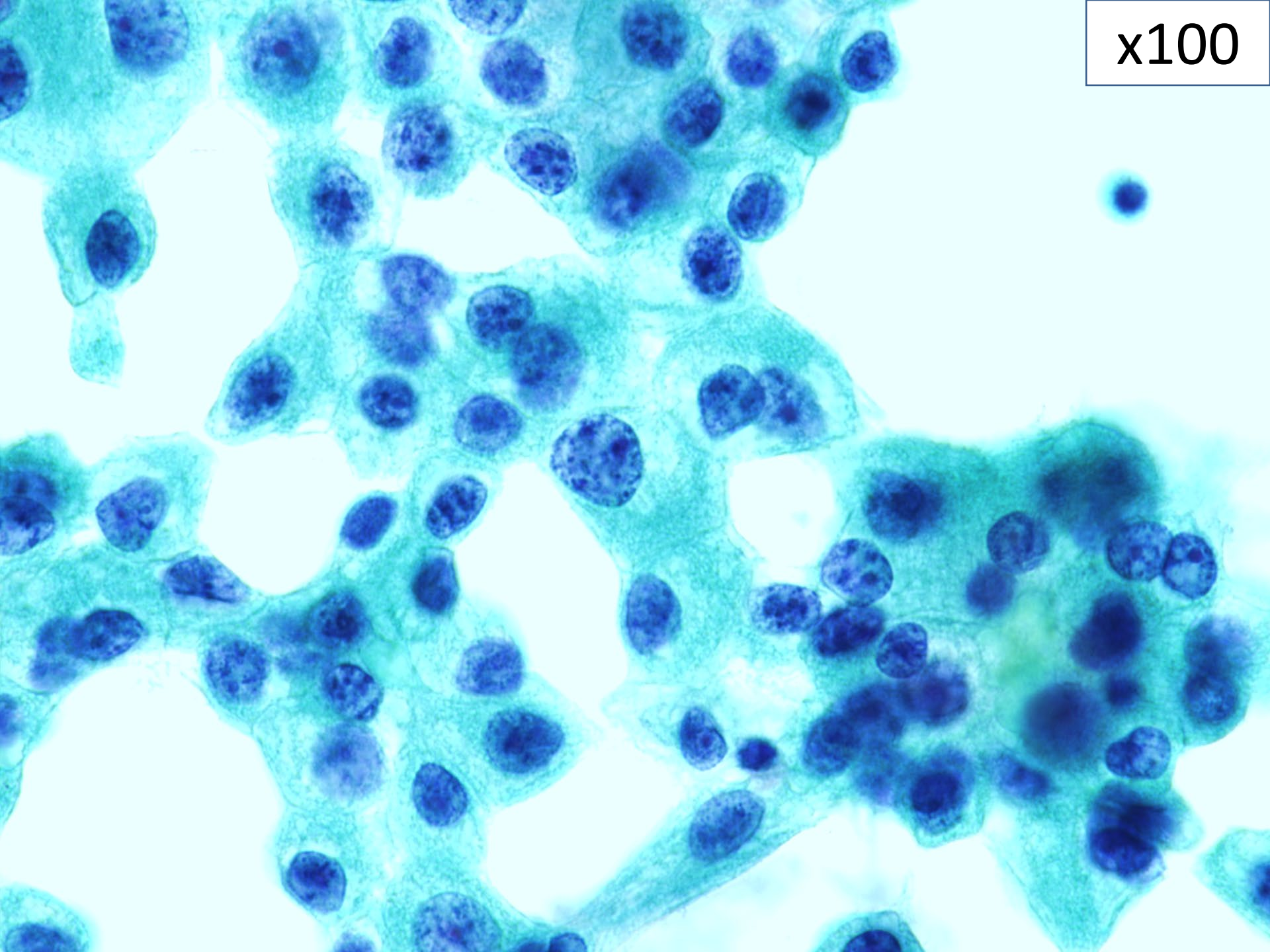
X40



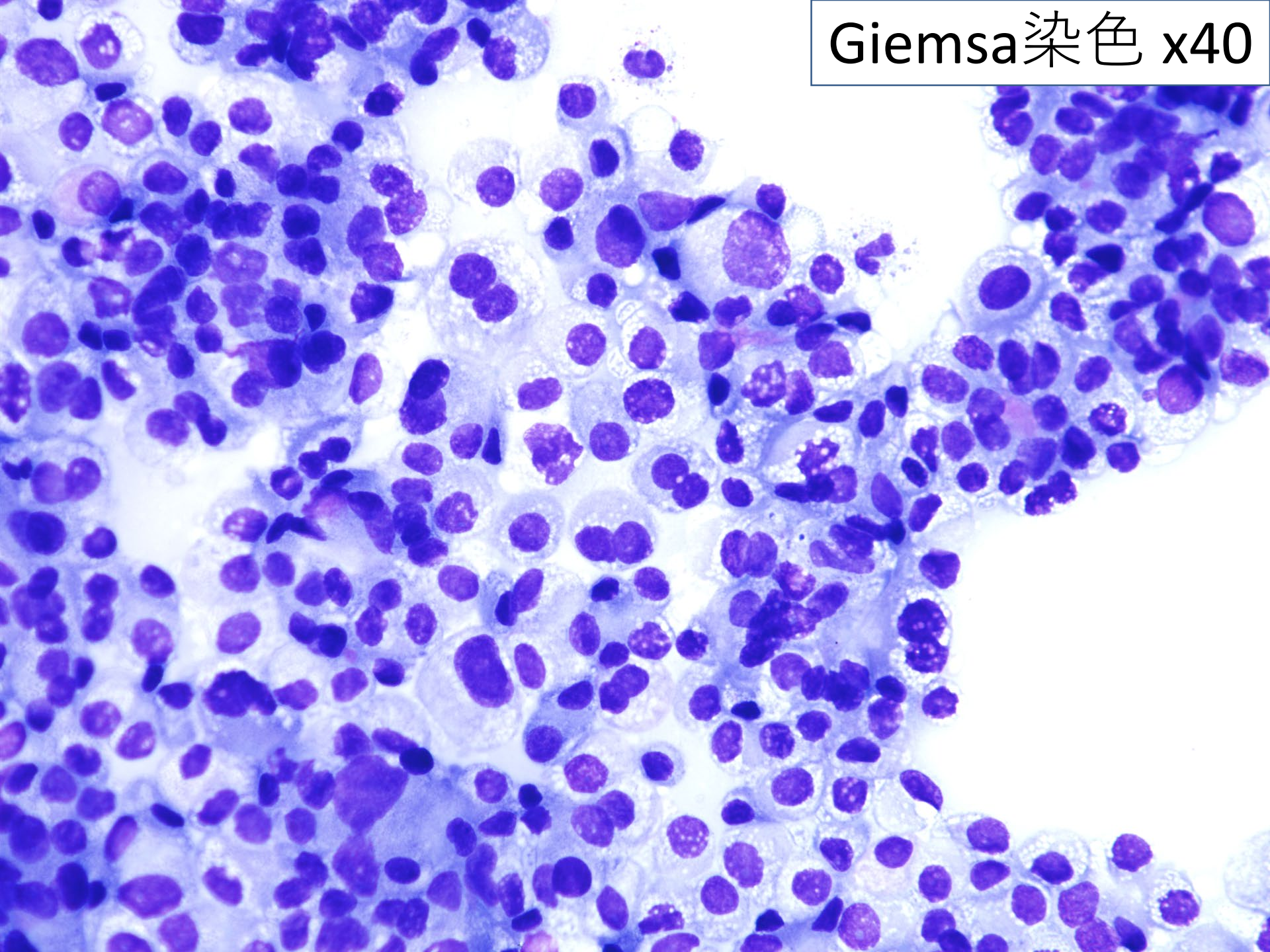
x40



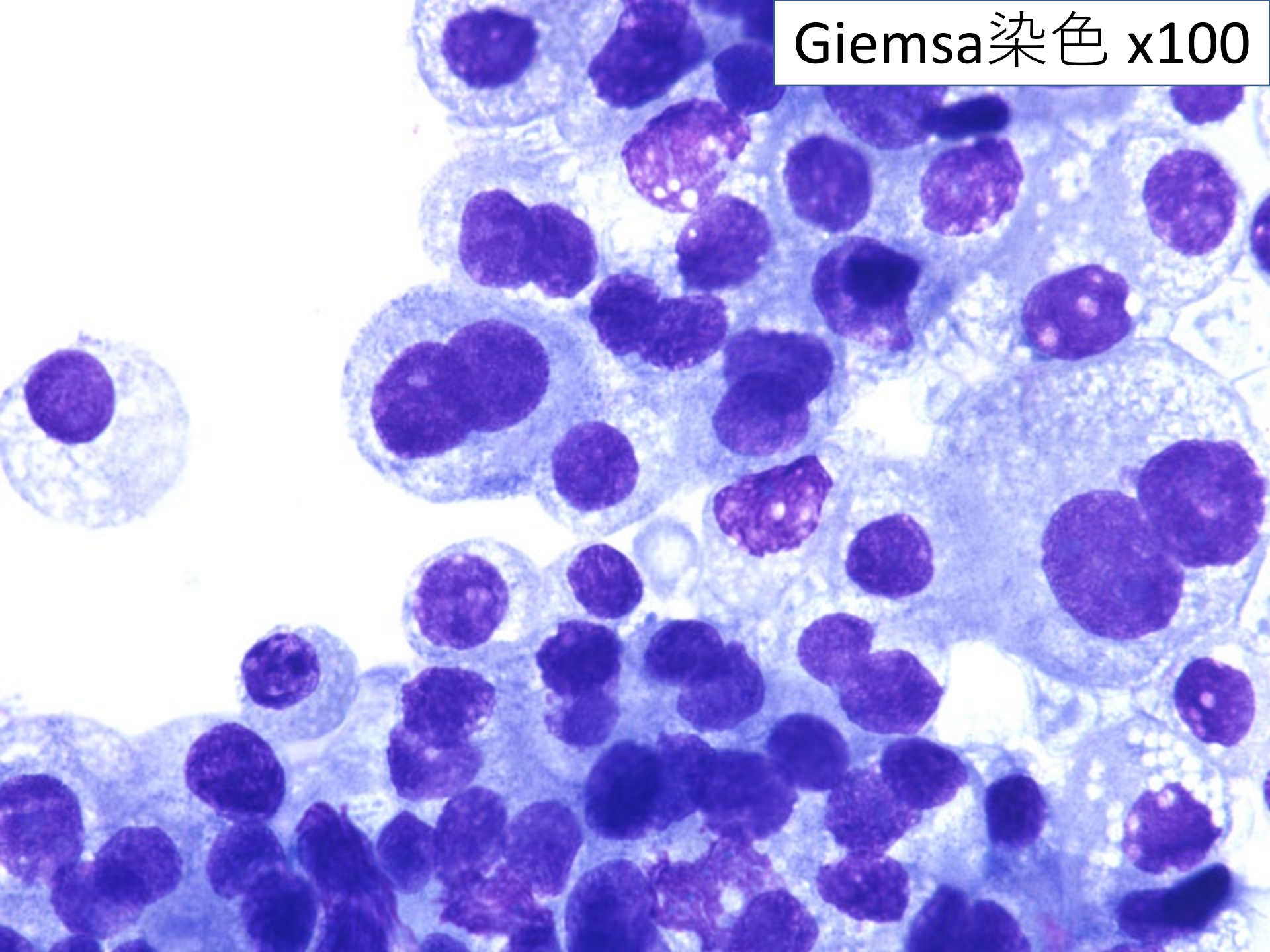
x100



Giemsa染色 x40



Giemsa染色 x100





# 選択肢

- ①反応性中皮細胞
- ②悪性中皮腫
- ③肺腺癌の転移
- ④食道癌の転移
- ⑤腎癌の転移